

MALADIE DES FEUILLES DE HÊTRE

Un agent pathogène envahissant menace les hêtres au Canada



Invasive
Species
Centre



Matthew Borden, Bartlett Tree Experts, Bugwood.org

Qu'est-ce que c'est?

La maladie des feuilles du hêtre est une nouvelle maladie des hêtres qui serait causée par le nématode de la maladie des feuilles du hêtre (*Litylenchus crenatae mccannii*), récemment reconnu, qui est présent dans les feuilles et les bourgeons des arbres infectés. L'aire de répartition naturelle du nématode, sa méthode d'introduction et le fait qu'il soit la source ou le vecteur de la maladie des feuilles du hêtre sont actuellement inconnus.

À quel endroit?

La maladie des feuilles de hêtre a été découverte pour la première fois dans l'Ohio en 2012 et s'est rapidement propagée à plusieurs États du nord-est. La première détection eut lieu au Canada dans le comté d'Elgin, en Ontario, en 2017. La propagation s'est depuis étendue le long des rives du lac Érié et du lac Ontario, de Windsor au nord-est jusqu'à Peterborough à la fin de 2023.

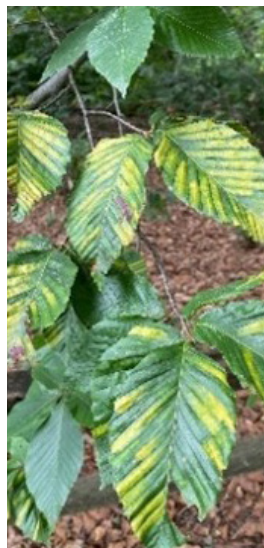
Arbres et plantes en danger

Le hêtre américain (*Fagus grandifolia*) est le seul hôte indigène connu de la maladie des feuilles du hêtre au Canada.

Les espèces de hêtres non indigènes, telles que le hêtre européen (*F. sylvatica*), le hêtre oriental (*F. orientalis*) et le hêtre chinois (*F. engleriana*), sont également des hôtes connus.

Signes et symptômes

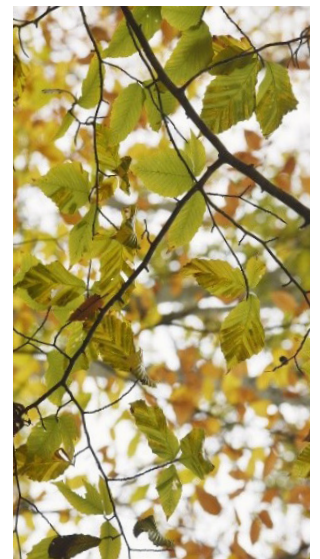
- Des rayures vert foncé entre les nervures des feuilles (plus apparentes depuis le dessous) au débourrement au printemps
- Feuilles épaissies, coriaces et déformées qui jaunissent souvent au fur et à mesure que la saison avance
- Développement réduit des bourgeons et chute prématurée des feuilles
- Sensibilité accrue à d'autres ravageurs et agents pathogènes, tels que la cochenille du hêtre et la maladie de l'écorce du hêtre
- Dépérissement et éclaircissement de la canopée
- Les jeunes arbres peuvent mourir entre deux et cinq ans et les arbres matures entre sept et dix ans.



Matthew Borden, Bartlett Tree Experts, Bugwood.org

Impacts

- Augmentation des coûts liés à l'entretien, à l'enlèvement et au remplacement des arbres
- Valeur immobilière et esthétique réduite
- Risques de sécurité associés aux branches et aux arbres morts
- La perte de grands arbres d'ombrage denses
- Réduction des services écologiques tels que la filtration de l'air et de l'eau
- Perte d'une source précieuse de nourriture et d'habitat pour la faune
- Le résultat est un changement dans la structure forestière vers des forêts plus jeunes et plus petites et un changement à long terme dans la composition des espèces



Kristin Vinduska, Services des parcs nationaux

Life History of Beech Leaf Disease Spread (Cycle biologique de la propagation de la maladie des feuilles de hêtre)

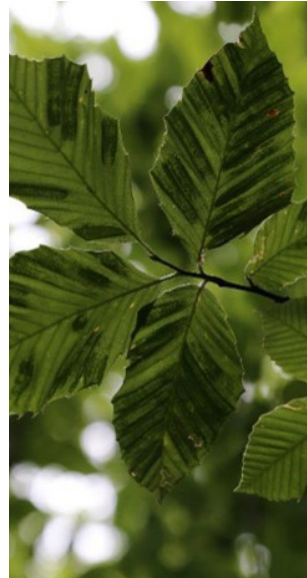
Cycle de vie



Paulo Vieira, USDA, ARS

- Les nématodes se nourrissent du tissu foliaire entre les nervures, causant des dommages
- Les dégâts se produisent dans les bourgeons et les symptômes ne progressent pas après l'ouverture des bourgeons
- Les nématodes sont présents avant l'apparition des symptômes, il y a donc généralement un délai entre l'infestation et la détection
- Les populations augmentent du printemps à l'automne, puis elles hivernent dans les bourgeons et la litière de feuilles.

Propagation



Direction de la recherche scientifique du MRNF

Des recherches sur la propagation de la maladie des feuilles du hêtre sont en cours. Les principales théories sont les suivantes :

- Les invertébrés comme les acariens transportent des nématodes, potentiellement aidés davantage dans leurs déplacements par des invertébrés qui s'agrippent aux oiseaux
- Les oiseaux ingèrent des bourgeons contenant des nématodes et les dispersent dans leurs excréments
- Le déplacement de jeunes hêtres (sauvages et de pépinière), de bois de chauffage, d'autres produits du bois naturel, de litière de feuilles et de sol
- Le vent et la pluie accélèrent la propagation locale

Que pouvez-vous faire?

Des solutions sont à l'étude, mais aucun remède n'a été découvert. En attendant, la meilleure approche consiste à prévenir la propagation et à réduire l'infection dans les zones où la maladie sévit :

- Inspectez attentivement les arbres pour détecter des signes et des symptômes
- Limiter le déplacement de jeunes hêtres (sauvages et de pépinière), de bois de chauffage, d'autres produits du bois naturel, de litière de feuilles et de sol
- Augmenter la diversité des espèces d'arbres
- Zones de quarantaine en raison d'arbres malades

Si vous constatez des signes et des symptômes de la maladie des feuilles de hêtre, signalez votre observation à :

- EDDMapS: www.eddmaps.org

Pour plus d'informations sur la maladie des feuilles de hêtre, visitez :

- Centre des espèces envahissantes : www.invasivespeciescentre.ca
- Ontario : www.ontario.ca/page/beech-leaf-disease



Juin 2024



Invasive
Species
Centre